



## Responsable Réseaux et Relations institutionnelles - CDI

Prise de poste à partir de janvier 2025

### Notre association :

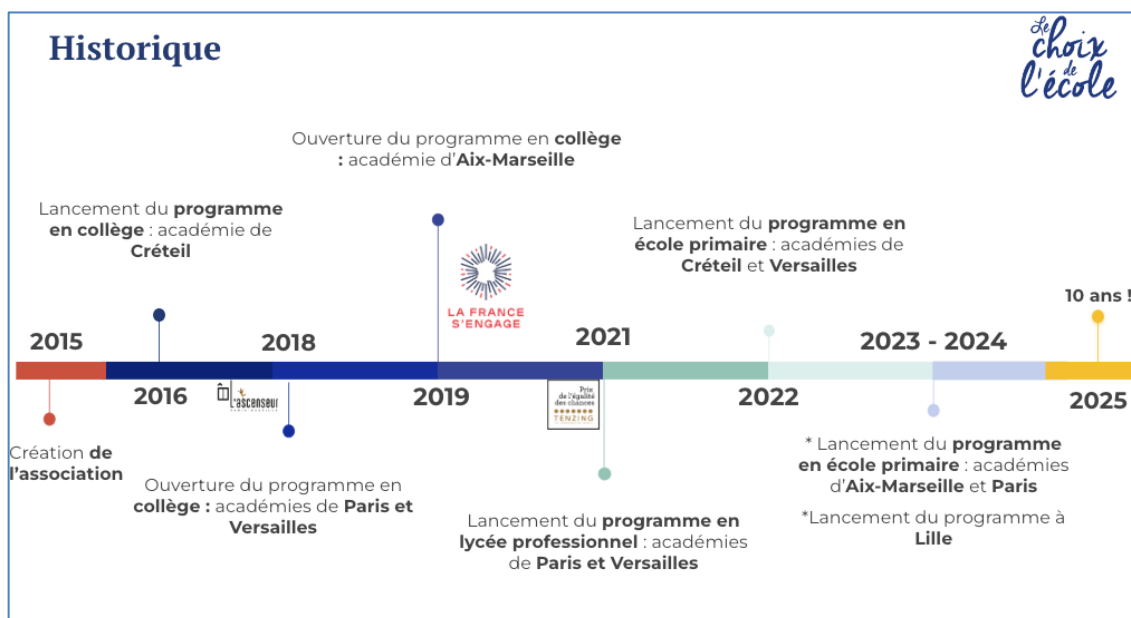
**Vous souhaitez rejoindre une structure à fort impact social ? L'association Le Choix de l'école agit au cœur du système public de l'éducation. Dans un contexte de crise de recrutement du métier d'enseignant, Le Choix de l'école encourage et accompagne l'engagement dans le métier d'enseignant dans les quartiers prioritaires.**

Le Choix de l'école est une association fondée en 2015 et engagée dans la lutte contre le déterminisme social. Elle permet l'engagement de jeunes diplômés et d'actifs dans l'enseignement dans des établissements d'éducation prioritaire.

Pour assurer la réussite des élèves, l'association les accompagne et les forme pendant leurs deux premières années d'enseignement où ils exercent en qualité de contractuels. Avec plus de 410 enseignants accompagnés depuis sa création, impactant plus de 70 000 élèves, l'association accompagne à date une centaine de personnes qui enseignent au sein des Académies de Créteil, Lille, Paris, Versailles et Aix-Marseille. La collaboration avec l'académie d'Amiens démarrera à la rentrée 2025.

**Le Choix de l'école** c'est aujourd'hui une équipe de permanents dynamiques, engagés, passionnés de 14 personnes, basés à Paris-Bastille au sein de l'immeuble du collectif *L'Ascenseur*.

Partenaire du ministère de l'Éducation nationale et de l'Agence Nationale de la Cohésion des Territoires, soutenu par plus de 40 partenaires privés et Fondations, Le Choix de l'école est lauréate 2019 de la Fondation la France s'engage, membre du collectif l'Ascenseur, et également membre indépendant du réseau mondial Teach For All.



## Contexte et objectifs principaux du poste :

Ce poste est une création de poste.

Afin d'appuyer notre programme en déploiement ainsi que nos futurs développements, les objectifs principaux de ce poste sont :

- Renforcer, animer et dynamiser nos relations avec les réseaux institutionnels et leurs parties prenantes (*Ministères, rectorats, corps d'inspecteurs, entités territoriales publiques...*)
- Repenser et consolider notre approche de sortie de programme (*accompagnement des enseignants vers la titularisation, ou vers le monde de l'ESS ou entreprise, valorisation des compétences acquises...*)
- Renforcer, animer et dynamiser nos relations avec les acteurs de l'ESS travaillant dans nos champs d'action (*éducation, scolaire, inclusion, lutte contre le déterminisme social ...*)
- Dynamiser et animer notre communauté d'alumnis

## Les responsabilités et les missions :

Rattaché-e au Délégué général de l'association et en étroite collaboration avec les autres pôles de l'association, la ou le *Responsable Réseaux et Relations institutionnelles* assure les principales responsabilités suivantes :

### **1. Renforcer, animer et dynamiser nos relations avec les réseaux institutionnels (30%)**

- Appuyer le délégué général dans la représentation de l'association et ses échanges auprès des partenaires institutionnels : *services opérationnels des académies, corps d'inspecteurs, DSDEN, DGESCO, ministère de l'éducation nationale, ANCT, acteurs publics territoriaux...*
- S'assurer de l'opérationnalité effective des actions nous liant aux académies partenaires : *transmission des informations-clés, expression des besoins de chaque académie, suivi des candidatures, entretiens et affectations*
- S'assurer d'un lien et d'une écoute active auprès des enseignants accompagnés sur les sujets et enjeux d'entretiens et d'affectation
- Préparer et suivre les comités de pilotage et réunions de coordination

### **2. Repenser et assurer le déploiement de notre « Sortie de programme »\* (30%)**

\*La « sortie de programme » est la dernière brique de notre programme d'accompagnement. A l'issue des deux ans les enseignants accompagnés choisissent de rester enseignant via la préparation d'un concours (60%+) ou de se (re)diriger vers un autre poste (40%), dont une grande partie dans le secteur de l'éducation (ESS, rectorat...) ou vers le privé.

- Assurer un audit complet à date de la partie « sortie de programme », émettre des recommandations d'amélioration et dresser un plan d'action
- Assurer la mise en œuvre et déploiement du plan d'action de manière efficace et pérenne auprès des bénéficiaires sur la base d'objectifs d'impacts définis
- Favoriser la création d'un réseau de débouchés professionnels attractif (*public, privé, ESS*)

### **3. Renforcer, animer et dynamiser nos relations avec les acteurs de l'ESS (15%)**

- Renforcer et/ou identifier et établir de nouveaux partenariats stratégiques (*associatifs, ESS*) afin de consolider le réseau et l'influence de l'association, en particulier sur les enjeux de lutte contre le déterminisme, d'inclusion, de chaîne de l'éducation
- Travailler en étroite collaboration avec les Responsables accompagnement et formation et Sélection et communication, afin d'identifier toute complémentarité et/ou partenariat pouvant favoriser la mise en œuvre et l'impact du programme

#### 4. Dynamiser et animer notre communauté d'alumnis (15%)

- Œuvrer au déploiement d'une nouvelle stratégie d'animation et d'implication de la communauté d'alumnis (+/- 300)
- S'inspirer de bonnes pratiques en place au sein du réseau Teach for All et tout autre réseau similaire afin de proposer de nouvelles actions

La-le Responsable Réseaux et Relations institutionnelles sera par ailleurs amené(e) en lien avec les autres responsables de l'association (« Comité Task force »), à contribuer activement à la réflexion stratégique générale et sa mise en œuvre en participant par exemple à la définition de projets d'orientation complémentaires, ou au déploiement d'un axe stratégique transversal (10%)

#### Profil recherché :

##### Expérience :

De formation supérieure, vous avez idéalement enseigné deux à trois ans, puis avez évolué au sein d'un structure publique de type académie, ministère, ou au sein d'une entité et fonction similaire à celle proposée.

Vous avez deux des quatre expériences suivantes :

- Expérience de l'enseignement
- Expérience dans au sein d'une académie et/ou administration centrale (MEN, ANCT...)
- Expérience d'animation de réseaux variés
- Expérience en entreprise ou secteur de l'ESS en lien avec les missions requises

##### Compétences et connaissances :

- **Compétences en animation et dynamisation de réseaux professionnels**
- **Bonne connaissance du secteur public et de l'éducation en milieu prioritaire, notamment des dynamiques et évolutions actuelles du système éducatif et des politiques publiques**
- **Excellentes compétences relationnelles et rédactionnelles**
- **Compétences en analyse stratégique**
- **Idéalement, connaissance du secteur de l'économie sociale et solidaire (ESS)**

##### Savoir-être :

- **Capacité relationnelle et diplomatie**
- **Sens de l'écoute et empathie**
- **Forte motivation pour les enjeux de l'éducation, de l'inclusion et de la lutte contre le déterminisme social**
- **Adaptabilité et ouverture d'esprit**
- **Autonomie, sens des responsabilités et esprit collaboratif**

## Lieu de travail :

- 29, boulevard Bourdon, Paris 4<sup>ème</sup>, à L'Ascenseur ([www.lascenseur.org](http://www.lascenseur.org)), collectif d'associations engagées dans l'égalité des chances

## Conditions :

- CDI à temps plein
- Statut cadre, forfait 218 jours (25 jours de congés, 1 à jours de RTT)
- Télétravail possible 2 jours par semaine
- Tickets restaurant de 10<sup>er</sup> pris en charge à 50%
- Mutuelle
- Forfait Navigo pris en charge à 50 % ou forfait mobilité vélo
- Séminaire annuel « au vert »
- Rémunération selon profil et grille interne

## Candidature :

Merci d'envoyer votre **CV** et **lettre de motivation** à l'adresse [recrutement@lechoixdelecole.org](mailto:recrutement@lechoixdelecole.org) (**objet du mail** : resp. réseaux)

### Process de recrutement :

1. *Entretien en visio de 30 à 45 min (DG)*
2. *Entretien en présence au bureau (DG + 1)*
3. *Prise de références*
4. *Entretien final en présence au bureau (DG + 2)*